

Preisliste Nr. 9a, gültig ab 1. Januar 2012  
(ergänzt Preisliste Nr. 9)

 **Online-Portal**

 **E-Mail-Newsletter**

**Die Online-Medien für  
Mediaforschung,  
Marktforschung und  
Werbeforschung**



## Online-Portal: Kurzbeschreibung

**Das Online-Portal [www.research-results.de](http://www.research-results.de) stellt aktuelle und nützliche Informationen rund um die Marktforschung bereit und ist damit eine ideale Ergänzung der Printausgabe. Monatlich besuchen bis zu 54.000 Personen das Portal und rufen bis zu 190.000 Seiten auf – beste Voraussetzungen für Ihren Werbeerfolg!**



### Informationen zur Fachmesse für Marktforschung **Research & Results:**

Ausstellerinformationen, Besucherregistrierung, Ausstellerliste, Hallenplan, Kongressprogramm, Messeparty, Downloads u.v.m.



### Informationen zur Printausgabe **Research & Results:**

Vorschau auf die aktuelle Ausgabe, Heftkonzept, Bestellmöglichkeit von Abonnements, Leseproben, Sonderausgaben



**Fachartikelarchiv:** Es stehen alle in Research & Results erschienenen Fachbeiträge – selektierbar nach Themen, Branchen und Zielgruppen – zum Abruf bereit.



**Recherchefunktion:** Das mediale Angebot wird durch eine umfangreiche Recherche-funktion nach Fachartikeln, Anbietern und Veranstaltungen ergänzt.



**Anbieterverzeichnis:** Hier steht eine große Anzahl von Marktforschungs-Anbietern mit Kontaktinformationen und Firmenprofilen bereit. Gesucht und gefunden werden kann durch Eingabe eines freien Suchbegriffes, nach Themen, Branchen/Zielgruppen oder alphabetisch.

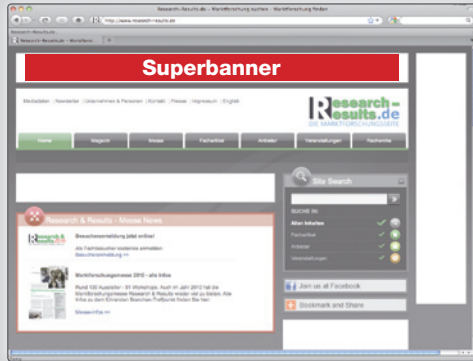


## Besucherprofil

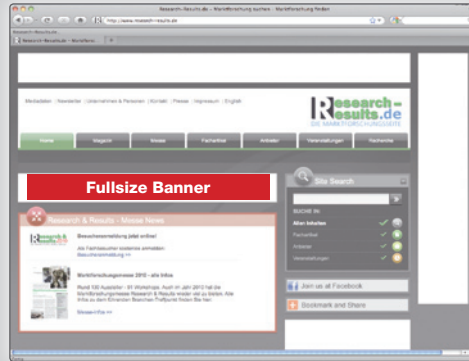
Die Nutzer dieses umfangreichen medialen Angebotes sind **marktforschungsinteressierte Personen aus Betrieben und Instituten**, die aktiv nach einschlägigen Informationen suchen oder die weiterführenden Services nutzen möchten.

Da die Besucherregistrierung für die Marktforschungsmesse Research & Results über diese Website abgewickelt wird, sind **die Websitebesucher größtenteils auch Besucher der Marktforschungsmesse Research & Results.**

# Online-Portal: Werbemöglichkeiten



**Superbanner 728 x 90 Pixel**



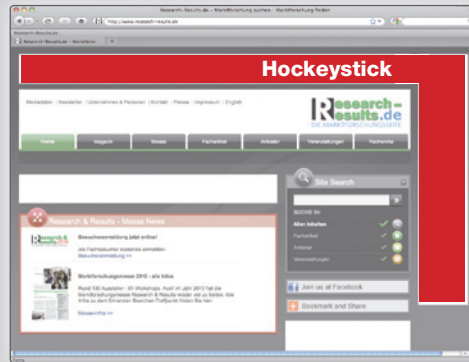
**Fullsize Banner 468 x 60 Pixel**



**Halfsize Banner 234 x 60 Pixel**



**Skyscraper 120 x 600 Pixel**



**Hockeystick (Superbanner + Skyscraper)**

## **1 Technische Anforderungen**

Die Werbebanner können in Form folgender Dateiformate eingebunden werden:

- .jpg = nicht animiertes Bildformat
- .png = nicht animiertes Bildformat
- .gif = animiertes oder nicht animiertes Bildformat
- .swf = animiertes Flash, Ziel-Link muss im Flash bereits eingebettet sein

**Die Dateigröße einzelner Werbebanner sollte 150 KB nicht überschreiten.**

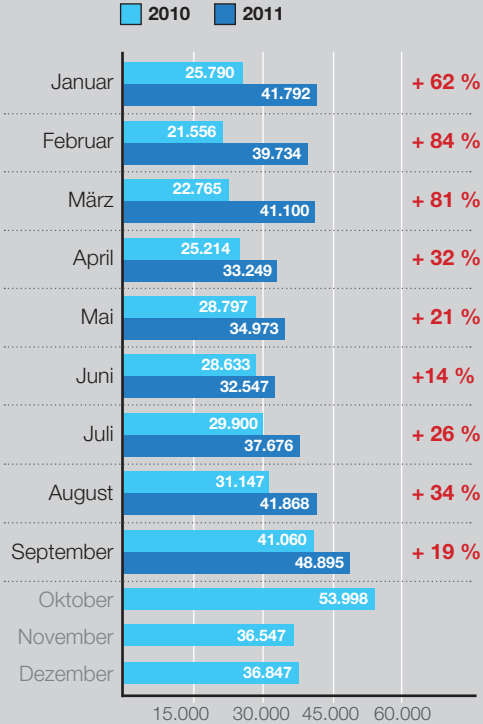
Online-Portal:  
Preise  
in €

Monat	Kalenderwochen	Halfsize-Banner 234 x 60 Pixel	Fullsize-Banner 468 x 60 Pixel	Superbanner 728 x 90 Pixel	Skyscraper 120 x 600 Pixel	Hockeystick
Januar	1-2	250	400	480	490	770
Januar	3-4	250	400	480	490	770
Januar/Februar	5-6	250	400	480	490	770
Februar	7-8	250	400	480	490	770
Februar/März	9-10	250	400	480	490	770
März	11-12	250	400	480	490	770
März/April	13-14	250	400	480	490	770
April	15-16	250	400	480	490	770
April/Mai	17-18	250	400	480	490	770
Mai	19-20	250	400	480	490	770
Mai/Juni	21-22	250	400	480	490	770
Juni	23-24	250	400	480	490	770
Juni	25-26	250	400	480	490	770
Juli	27-28	250	400	480	490	770
Juli	29-30	250	400	480	490	770
Juli/August	31-32	250	400	480	490	770
August	33-34	250	400	480	490	770
August/September	35-36	470	760	920	930	1470
September	37-38	610	980	1190	1200	1900
September/Oktober	39-40	830	1340	1620	1640	2600
Oktober	41-43	830	1340	1620	1640	2600
Oktober/November	44-45	250	400	480	490	770
November	46-47	250	400	480	490	770
November / Dezember	48-49	250	400	480	490	770
Dezember	50-52	250	400	480	490	770

# Online-Portal: Leistungsdaten

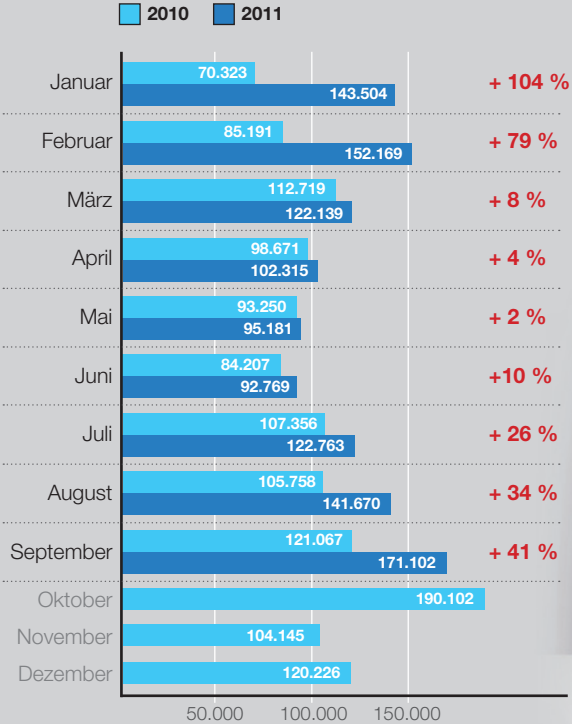
## Online-Portal: Besucher

(Zeitraum: Januar 2010 bis September 2011)



## Online-Portal: Seitenaufrufe

(Zeitraum: Januar 2010 bis September 2011)



Stand: 16.10.2011

## E-Mail-Newsletter: Werbemöglichkeiten & Preise

Den Research & Results E-Mail-Newsletter gibt es bereits seit 2005 als aktuelle Ergänzung der Printausgabe: 14 Ausgaben mit aktuellen Nachrichten, Veranstaltungen und Personalmeldungen. Ein brandaktuelles, schnelles Medium, das über 4.000 Abonnenten aus der Marktforschung erreicht – Tendenz steigend.

Für Bannerwerbung stehen pro Ausgabe 5 Plätze zur Verfügung.

Format	Anzahl pro Jahr	Rabatt in %	Preise in € pro Ausgabe
<b>Fullsize-Banner</b> 468 x 60 Pixel	1		670
	2-3	10	603
	4-5	15	570
	6-7	20	536
	8-9	25	503
	10-11	30	469
	12-13	35	436
	14	40	402

**i Technische Anforderungen**  
**Größe:** 468 x 60 Pixel  
**Formate:** .jpg oder .gif  
**Maximale Dateigröße:** 40 KB

**Bitte beachten:**  
 Outlook 2007 gibt keine animierten .gif-Dateien wieder.  
 Wir empfehlen Ihnen daher, statische Werbebanner einzusetzen.

**URL:**  
 Bitte teilen Sie uns die URL mit, auf die der Banner verlinkt werden soll.



## Termine & Themen

Newsletter-Ausgabe	Erscheinungs-termin	Buchungs-schluss	Einsende-schluss	Kontinuierliche Rubriken und Themen
<b>1/2012</b>	24.01.	17.01.	19.01.	<p><b>In jeder Ausgabe ein breites Themen-Spektrum:</b></p> <p><b>News</b> Kurzmeldungen und Nachrichten über Unternehmen und Märkte</p> <p>Zusammenschlüsse und Kooperationen</p> <p>Neue Studien, Ansätze und Angebote</p> <p>Wichtige Umfrageergebnisse</p> <p>Neuigkeiten und Nachrichten aus Europa und der Welt</p> <p><b>Karriere</b> Menschen und Positionen in der Markt- und Medienforschung</p> <p><b>Veranstaltungen</b> Branchenrelevante Seminare und Veranstaltungen</p>
<b>2/2012</b>	21.02.	14.02.	16.02.	
<b>3/2012</b>	13.03.	06.03.	08.03.	
<b>4/2012</b>	03.04.	27.03.	29.03.	
<b>5/2012</b>	24.04.	17.04.	19.04.	
<b>6/2012</b>	22.05.	15.05.	17.05.	
<b>7/2012</b>	12.06.	05.06.	07.06.	
<b>8/2012</b>	17.07.	10.07.	12.07.	
<b>9/2012</b>	07.08.	31.07.	02.08.	
<b>10/2012</b>	04.09.	28.08.	30.08.	
<b>11/2012</b>	25.09.	18.09.	20.09.	
<b>12/2012</b>	16.10.	09.10.	11.10.	
<b>13/2012</b>	13.11.	06.11.	08.11.	
<b>14/2012</b>	18.12.	11.12.	13.12.	

## Kontakt

### Verlag:

Reitmeier Input Management Services GmbH  
Haldenbergerstraße 28  
80997 München  
www.research-results.de

### Chefredaktion:

Hans Reitmeier, Martin Sippel  
Telefon: 0 89/149 02 79-0  
Telefax: 0 89/149 02 79-29  
E-Mail: info@research-results.de

### Anzeigen und Vertrieb:

Heinrich Fischer, Simone Waller-Klink  
Lange Straße 64  
71332 Waiblingen  
Telefon: 0 71 51/27 08 89  
Telefax: 0 71 51/27 08 90  
E-Mail: anzeigen@research-results.de

# Finden und gefunden werden

**www.research-results.de**



Es gelten die allgemeinen Geschäftsbedingungen unter: